

Seminardokumentation



 *Florida*
Seminare

Hotel Restaurant Florida

Geografische Lage

Inmitten des Berner Seelandes unweit des Jurasüdfusses, zwischen Biel und Lyss, liegt das Dorf Studen. Das Florida grenzt direkt an ein Naturschutzgebiet und ist mit den öffentlichen sowie privaten Verkehrsmitteln bequem zu erreichen. Die Anlage erfreut sich einer idyllischen Lage am Waldsee mit vielen Wasservögeln und Flamingos.

Ursprung und Beschreibung des Betriebes

Im Jahre 1948 erwarben Heidi und Ernst Wegmüller 300 Aren Land. Schon 1956 folgte ein Campingplatz mit einem kleinen Beizli namens "Camp Florida". Die naturnahe Anlage wurde schnell zu einem beliebten Ausflugsziel, was die beiden veranlasste, das Kaffee mit einer grossen Tropenpflanzenhalle zu erweitern. Grilladen am Self-Grill und Dessertspezialitäten waren im Trend, was die Besucherzahl deutlich aufzeigte. Das Tropenpflanzen-Restaurant wurde über die Jahre ständig erweitert und mit einer Minigolf und Miniaturgolf Anlage ergänzt. Bald darauf wurde der Campingplatz geschlossen und in einen Parkplatz umgewandelt, um der zunehmend mobilen Gästeschar gerecht werden zu können.

In zweiter Generation übernahmen 1972 Christine und Urs Schwab-Wegmüller den Betrieb. Nach acht Jahren Tätigkeit eröffneten sie das damals aussergewöhnliche Dancing mit Live Musik. 1997 erfolgte nach 14-monatiger Bauphase die Eröffnung des Hotel Floridas mit 50 Zimmer.

Im Jahre 2009 übernahm Stefanie Schwab den Betrieb in dritter Generation. Für weitere Informationen steht Ihnen unsere Homepage zur Verfügung: www.florida.ch

Unser Motto

"Happy Team, Happy Florida, Happy Guests."

"Der Gast ist der wichtigste Schlüssel zum Erfolg!"



Unsere hellen, geschmackvollen und freundlichen Zimmer sind funktionell eingerichtet und mit einer grossen Tisch-Arbeitsfläche, LCD-Flachbildschirm, Radio, Direktwahltelefon, kostenloses WLAN und Zimmersafe ausgestattet. Alle Zimmer können als Doppel- oder Einzelzimmer genutzt werden. 40 Zimmer befinden sich im Hauptgebäude, 7 Zimmer im Nebengebäude Castello vis-à-vis von unserem Restaurant und 8 Zimmer befinden sich in unserem Nebengebäude Dépendance, welches ungefähr 2 Autominuten/ 7 Gehminuten vom Hauptgebäude entfernt liegt.

Ankunft: Zimmerbezug ab 14.00 Uhr / Anreise bis 22.00 Uhr
Samstag und Sonntag bis 20.00 Uhr
Falls Sie nach 20.00/22.00 Uhr anreisen sollten, fragen Sie bitte 1-2 Tage vor Anreise nach dem Code für die Schlüsselbox.

Abreise: Check-out bis 11.00 Uhr
Gerne dürfen Sie Ihr Gepäck an der Réception abgeben, wenn Sie früher Anreisen oder später Abreisen.

Tropenpflanzen *Florida* Restaurant

Das Raumangebot mit 450 Sitzplätzen besticht durch seine Unterschiedlichkeit und Originalität. Ob im orientalischem angehauchten Maroc, dem tropischen Restaurant oder der gediegenen Seestube mit Blick auf den Waldsee. Jeder Raum strahlt durch seinen eigenen Charakter eine besondere Atmosphäre aus. Für Sonnenanbeter bietet der mit Glas eingekleidete Wintergarten oder die Terrasse das passende Ambiente.



Tropenpflanzen-Restaurant

Florida Famingo Die andere Pizzeria

Reif für die Insel? Kommen Sie zu uns, fühlen Sie sich wie in den Ferien. Wir entführen Sie an den Strand und ans „Meer“ zu unseren Flamingos. Geniessen Sie zu unseren feinen Tapas einen Aperitif oder Cocktail am Lagerfeuer an unserer Tiki-Bar.

Eventlokal

Für grössere Veranstaltungen steht Ihnen das einzigartige Eventlokal für bis zu 300 Personen zur Verfügung.



Pizzeria Pink Flamingo



Eventlokal

Florida Fitness

Profitieren Sie zudem vom kostenlosen Eintritt in unser qualität-zertifiziertes Fitnesscenter mit Sauna und Dampfbad.



Fitness

Florida Minigolf

Falls Sie einen Teamanlass mit einem Minigolf- oder Miniaturgolfturnier ausklingen oder beginnen lassen möchten, sind Sie bei uns genau richtig. Sie erhalten einen Preisnachlass auf beiden Anlagen. Gerne stellen wir Ihnen auf Anfrage ein Diplom für die Gewinner aus.



Minigolfanlage

Tagesmenü/Abendmenü

Bei einer Pauschale mit Tagesmenü erhalten Sie eine Suppe oder einen Salat zur Vorspeise und einen Hauptgang. Das Abendmenü ist ein 3-Gang Menü, welches von der Küche zusammengestellt wird.

Für vegetarische Gäste steht jeweils eine fleischlose Alternative zur Verfügung.

Businessmenü

Bei der Businesspauschale erhalten Sie jeweils am Vormittag eine Auswahl von 3 verschiedenen Hauptgängen für das Mittagessen und 2 verschiedenen Hauptgängen für das Abendessen. Das Businessmenü am Mittag beinhaltet eine Vorspeise und einen Hauptgang, zum Abendessen gibt es ebenfalls eine Vorspeise sowie einen Hauptgang und dazu noch ein Dessert.

Käptn's Lunch oder Schnell&Fein am Mittag bis max. 25 Personen

Um Zeit einzusparen, bieten wir Ihnen das Tagesmenü als Schnell&Fein an oder das Businessmenü als Käptn's Lunch. Beim Schnell&Fein/ Käptn's Lunch wird Ihnen das gesamte Menü auf einmal serviert und Sie können ohne langes Warten Ihr Menü genießen. Sie erhalten anstelle eines 2-Gänge Menüs, einen etwas kleineren Hauptgang, mit einem kleinen Salat und einem Mini-Dessert.



Käptn's Lunch

Allergien / Vegetarier / Unverträglichkeiten

Auf Allergien geht unser Küchenteam gerne ein, bitte melden Sie uns die Anzahl Vegetarier/ Veganer und allfällige Allergien spätestens am Anreisetag.



Seminarraum "Jura"

Unsere Pauschalen

Florida Pauschale gültig ab 4 Personen

½ Tag ohne Mittagessen <i>(Begrüßungskaffee, 1 Kaffeepause, inkl. Saalmiete, Infrastruktur und Floridawasser)</i>	CHF	56.00
--	-----	-------

Florida Pauschalen mit Tagesmenü & Abendmenü

Floridapauschale ½ Tag mit Tagesmenü <i>(Begrüßungskaffee, 1 Kaffeepause, 2-Gang Mittagessen exkl. Getränke, inkl. Saalmiete, Infrastruktur und Floridawasser)</i>	CHF	71.00
---	-----	-------

Floridapauschale 1 Tag mit Tagesmenü <i>(Begrüßungskaffee, 2 Kaffeepausen, 2-Gang Mittagessen exkl. Getränk, inkl. Saalmiete, Infrastruktur und Floridawasser)</i>	CHF	76.00
---	-----	-------

Floridapauschale im Einzelzimmer	CHF	197.00
Floridapauschale im Doppelzimmer mit Twin Bett	CHF	172.00

*(Begrüßungskaffee, 2 Kaffeepausen, 2 -Gang Mittagessen
und 3-Gang Abendmenü exkl. Getränke, inkl. Übernachtung mit Frühstück, Saalmiete, Infrastruktur und Floridawasser, Service und MwSt. Exkl. CHF 2.00 Kurtaxen pro Person & pro Nacht)*

Businesspauschalen mit Seminar Menü

Ab 4 Pers.

Ab 10 Pers.

Businesspauschale 1 Tag <i>(Begrüßungskaffee, 2 Kaffeepausen, Mittagessen 3x2-Gang Menü zur Auswahl exkl. Getränke, inkl. Saalmiete Infrastruktur und Floridawasser)</i>	CHF	87.00	CHF	82.00
---	-----	-------	-----	-------

Businesspauschale im Einzelzimmer	CHF	212.00	CHF	207.00
Businesspauschale im Doppelzimmer mit Twin Bett	CHF	187.00	CHF	182.00

*(Begrüßungskaffee, 2 Kaffeepausen, Mittagessen: 3 x 2-Gang Menü zur Auswahl
Abendessen: 2 x 3-Gang Menü zur Auswahl exkl. Getränke, inkl. Übernachtung mit Frühstück, Saalmiete, Infrastruktur und Floridawasser, Service und MwSt. Exkl. CHF 2.00 Kurtaxen pro Person und pro Nacht)*

Erweiterung Ihrer Pauschale:

- Zusätzliche Vorspeise pro Person	CHF	9.00
- Dessert pro Person	CHF	7.00
- 1 Kugel Sorbet mit kleiner Frücht garnitur pro Person	CHF	4.00

Apéro gemäss unseren Apérovorschlägen, nach Aufwand

Wünschen Sie ein speziell ausgewähltes Menü, dann können Sie dies aus unseren Menüvorschlägen auswählen. Somit gelten die Tagespauschale und die Einzelübernachtung.

Übernachtung für Seminarteilnehmer:

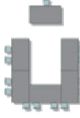

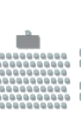
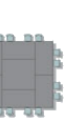
Comfort Einzelzimmer	<i>(inkl. Frühstück, exkl. CHF 2.00 Kurtaxen pro Person & pro Nacht)</i>	CHF	116.00
Comfort Doppelzimmer mit Twin Bett	<i>(inkl. Frühstück, exkl. CHF 2.00 Kurtaxen pro Person & pro Nacht)</i>	CHF	166.00

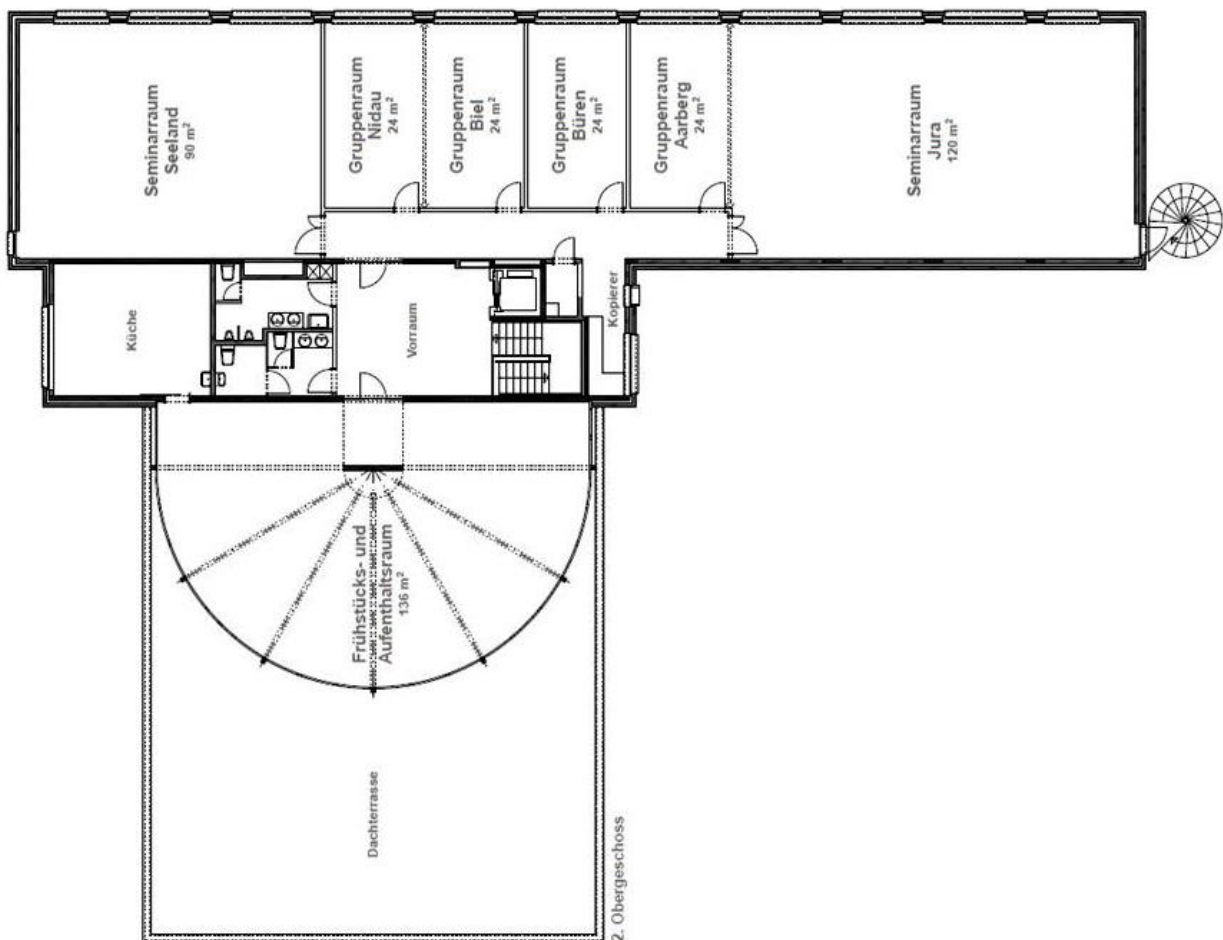
Inbegriffene Infrastruktur:

- Raummiete Plenum
- 1 Gruppenraum bei Seminaren ab 10 Personen
- 1 Flipchart mit Papier und Stiften
- 1 Pinnwand à 120 x 150cm mit Reisinägel
- White Board (nicht Mobil)
- Moderatoren-Koffer
- Auf Wunsch Beamer oder Visualizer à CHF 30.00 pro Tag/Stück
- WLAN steht unseren Gästen kostenlos zur Verfügung

Räumlichkeiten

Tageslicht und der Blick in die Ferne in den 2 Plenar- und den 4 Gruppenräumen sorgen für eine angenehme Atmosphäre und erfolgreiche Durchführung Ihres Seminars. Arbeiten Sie mit professioneller und modernster Infrastruktur, die nach Ihren Bedürfnissen für bis zu 150 Personen angepasst werden kann.

Seminarräume	Grundriss	m ²					Steh-apéro	1 Tag Miete	½ Tag Miete
Jura	14.4 x 8.4	120	32	62	140	40	140	580.00	480.00
Seeland	10.8 x 8.4	90	20	48	100	30	100	480.00	380.00
Aarberg	3.6 x 6.8	24		12	20	10	20	160.00	100.00
Biel- Bienne	3.6 x 6.8	24		12	20	10	20	160.00	100.00
Büren	3.6 x 6.8	24		12	20	10	20	160.00	100.00
Nidau	3.6 x 6.8	24		12	20	10	20	160.00	100.00
Frühstücksraum	8.5 x 16.0	136					200		
Mögliche Kombinationen									
Jura & Aarberg (geöffnet)		145		80	140	48	160	610.00	510.00
Nidau-Biel (geöffnet)		50	12	24	30	18	35	300.00	200.00
Die Saalmiete entfällt bei Tages- und Seminarpauschalen									



Unsere Geschäftsbedingungen

Die Teilnehmerzahl

Unsere Seminarpauschalen sind gültig ab 4 Teilnehmern. Bei geringerer Teilnehmeranzahl werden die Saalmiete und weitere Extras separat verrechnet. Die Teilnehmeranzahl muss uns bis spätestens 7 Tage vor dem jeweiligen Anlass mitgeteilt werden. Die genaue Anzahl ist für uns verbindlich, auch wenn weniger Personen teilnehmen. Bei einer höheren Teilnehmerzahl gilt die effektive Anzahl der teilnehmenden Personen.

Provisorische Buchungen

Provisorische Buchungen können bis maximal 4 Wochen vor dem Anlass aufrechterhalten werden. Kürzere Fristen sind individuell zu vereinbaren.

Annulationskosten

Wenn ein Anlass trotz Bestätigung kurzfristig abgesagt wird, müssen wir unsere Umtriebe wie folgt verrechnen:

30 – 20 Tage vor dem Anlass 30 % der Rechnungssumme
19 – 10 Tage vor dem Anlass 40 % der Rechnungssumme
09 – 05 Tage vor dem Anlass 60 % der Rechnungssumme
04 – 00 Tage vor dem Anlass 80 % der Rechnungssumme
(sofern wir die Zimmer / Seminarräume nicht mehr weitervermieten können)

Detailabsprache

Detailabsprachen für Seminare, Ausstellungen und sonstige Anlässe, müssen bis spätestens 1 Woche vor dem Anlass gemacht werden, damit ein reibungsloser Ablauf der Veranstaltung garantiert werden kann.

Anlassbestätigung

Senden Sie nach Erhalt unserer Bestätigung eine Kopie unterschrieben an uns zurück. Sie akzeptieren damit unsere Geschäftsbedingungen.

Rechnungsstellung

Einige Tage nach Ihrem Anlass wird Ihnen die Rechnung zugestellt. Diese ist zahlbar innert 30 Tagen ab Rechnungsdatum.

Haftung

Die Einrichtungen auf dem Florida Areal sind mit Sorgfalt zu behandeln. Allfällige Schäden sowie Diebstahl werden dem Gast verrechnet. Ebenso werden verloren gegangene Zimmerschlüssel verrechnet.

Allgemein

Unsere Preise verstehen sich immer inkl. MwSt.
Preisänderungen vorbehalten.

Anfrage

Nehmen Sie unverbindlich mit uns Kontakt auf für eine Offerte oder bei Fragen und speziellen Anliegen, gerne beraten wir Sie!

Hotel Restaurant Florida AG
Aareweg 25 / Navigation: Grienweg 14
CH-2557 Studen

Email: info@florida.ch

Telefon: +41 (0) 32 374 28 28